



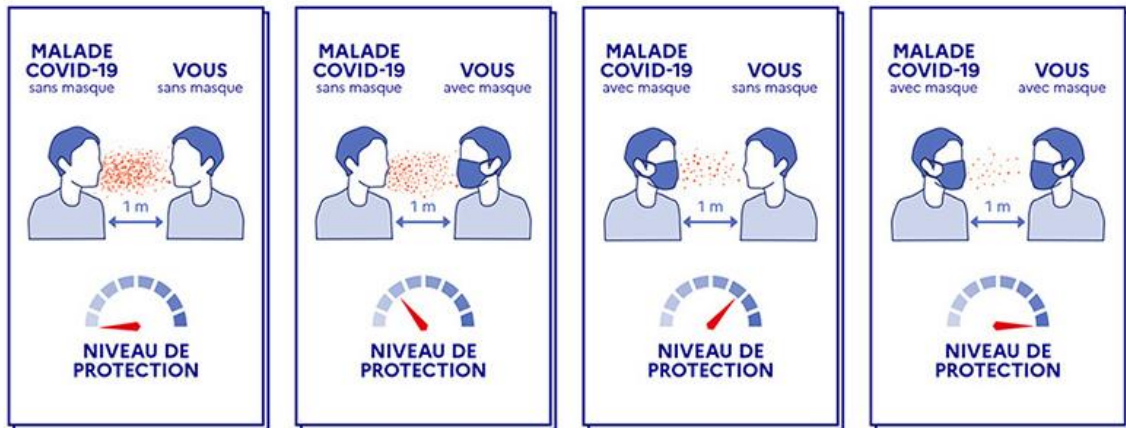
GOUVERNEMENT

information

# MASQUES GRAND PUBLIC

## LES INFORMATIONS ESSENTIELLES

Protégeons-nous, portons tous des masques



Attention, le masque ne remplace pas les gestes barrières. Il ajoute une barrière physique lorsque vous êtes en contact avec d'autres personnes.

## TOUT SAVOIR SUR LE MASQUE GRAND PUBLIC

### COMMENT BIEN PORTER SON MASQUE ?



**Avant de mettre ou enlever le masque, lavez-vous les mains avec de l'eau et du savon ou une solution hydro-alcoolique.**



**Pour le mettre :**

- Tenez le masque par les lanières élastiques.
- Ajustez le masque de façon à recouvrir le nez, la bouche et le menton.



**Pour l'enlever :**

Décrochez les lanières élastiques pour décoller le masque de votre visage.



**Il faut changer le masque :**

- Quand vous avez porté le masque 4h.
- Quand vous souhaitez boire ou manger.
- Si le masque s'humidifie.
- Si le masque est endommagé.



Évitez de le toucher et de le déplacer.



Ne le mettez jamais en position d'attente sur le front ou sur le menton.



Ne mettez pas le masque dans votre poche ou votre sac après l'avoir porté. En attendant de le laver, isolez-le dans un sac en plastique.



Attention: si vous êtes malade, ce masque n'est pas adapté. Demandez l'avis de votre médecin.



Ce masque n'est pas destiné au personnel soignant.

## COMMENT ENTREtenir SON MASQUE ?



Lavez le masque à la machine avec de la lessive. **Au moins 30 min à 60°C minimum.**



Utiliser un sèche-ligne ou un sèche-cheveux pour sécher votre masque, ou encore, le faire sécher à l'air libre sur une surface désinfectée.

### **ATTENTION :** Ce masque ne remplace pas les gestes barrières.

Il ajoute une barrière physique, lorsque vous êtes en contact étroit avec d'autres personnes.



Lavez-vous très régulièrement les mains



Toussez ou éternuez dans votre coude ou dans un mouchoir



Utilisez un mouchoir à usage unique et jetez-le



Saluez sans se serrer la main, évitez les embrassades



Respecter une distance de 1 mètre

## POINT DE SITUATION

#TousMobilisés

**Le port d'un masque grand public est préconisé dans certaines situations pour se protéger et protéger les autres.** Il ne se substitue en aucune manière au respect des gestes barrières et des règles de distanciation sociale.

Depuis le début de la crise sanitaire, l'État se mobilise pour accroître le stock de masques grand public :

- **il agit pour renforcer la production sur le territoire national** : avec son appui, les entreprises françaises industrielles fabriquent des masques de haute protection pour les Français, en adaptant pour certaines d'entre elles leurs outils de production.
- dans la perspective du déconfinement, l'État **met au service des Français un ensemble d'informations et de contacts leur permettant de fabriquer leur propre masque** dans le respect du cadre défini par les autorités sanitaires et des spécifications de l'AFNOR (Association Française de NORMalisation).

## Comment bien utiliser son masque : conseils pratiques

Comment mettre et enlever son masque ?



Quand faut-il changer son masque ?



Ce qu'il ne faut surtout pas faire



Le masque est lavable, comment l'entretenir ?



Toutes les réponses sur :

<https://www.gouvernement.fr/info-coronavirus/masques-grand-public>

Pour fabriquer votre masque « grand public » : Tutoriels et recommandations

<https://www.gouvernement.fr/fabriquer-un-masque-tutoriels-et-recommandations>